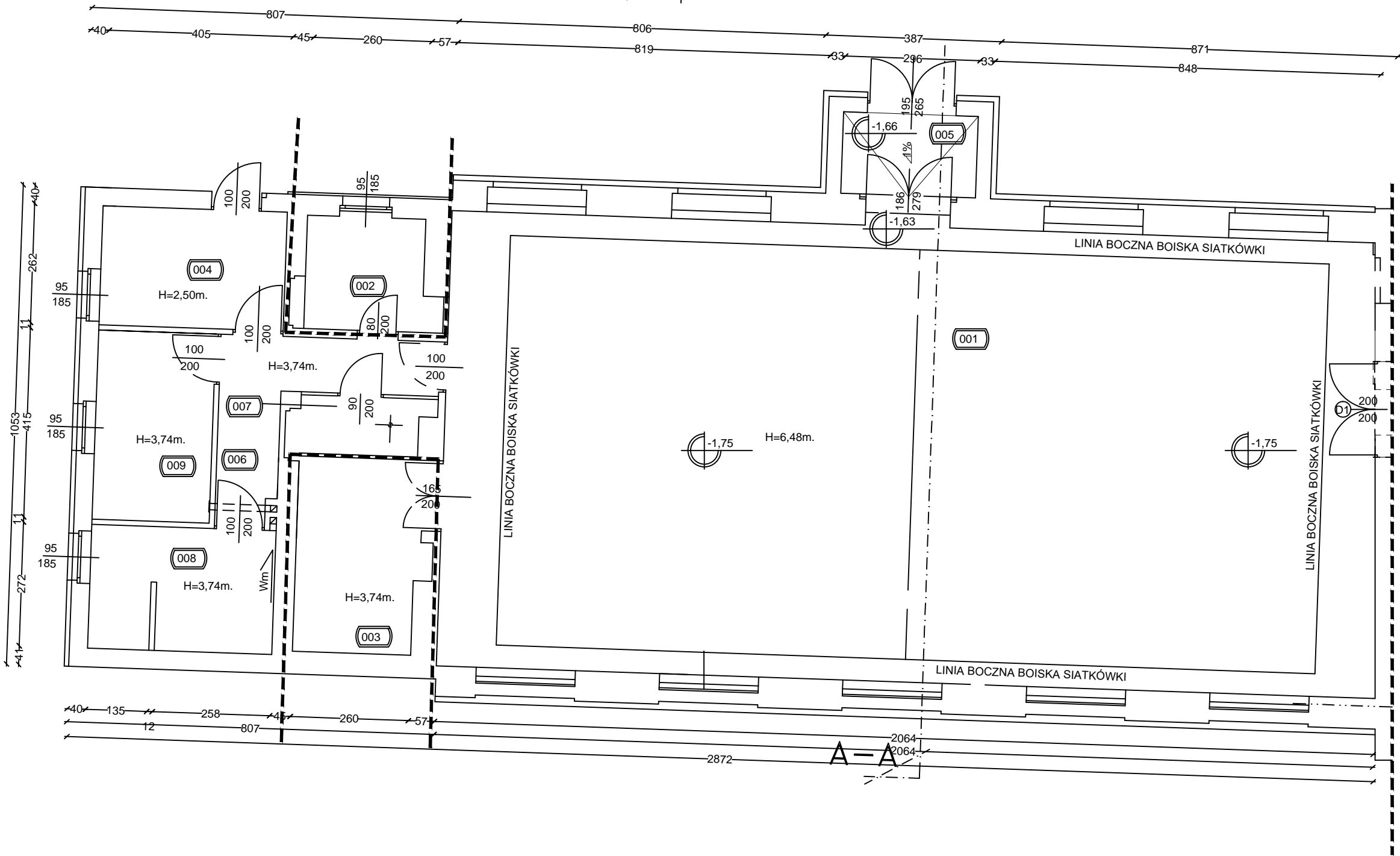


RZUT PIWNICY
NA POZIOMIE +1,32m.

001	SALA GIMNASTYCZNA
227,70m2.	WYLEWKA BETONOWA
002	POKÓJ WYCHOWAWCY
6,80m2.	PŁYTKI CERAMICZNE
003	POM.SPRZĘTU SPORTOWEO
11,40m2.	PŁYTKI CERAMICZNE
004	WIATROŁAP
10,60m2.	PŁYTKI CERAMICZNE
005	PRZEDSIONEK
5,30m2.	POSADZKA BETONOWA

006	KORYTARZ
9,80m2.	PŁYTKI CERAMICZNE
007	ŁAZIENKA DLA WYCHOWAWCÓW
2,50m2.	PŁYTKI CERAMICZNE
008	ŁAZIENKA I WC DLA NIEPEŁNOSPRAWNYCH
11,00m2.	PŁYTKI CERAMICZNE
009	SZATNIA DLA NIEPEŁNOSPRAWNYCH
10,70m2.	PŁYTKI CERAMICZNE



RZUT PIWNICY
NA POZIOMIE +1,32m.

Rysunek opracowany jest w skali 1:50 jeżeli nie podano wymiaru należy odczytać wymiar za pomocą skalówki.

UWAGA:
Wszystkie roboty budowlano-montażowe, a także odbiór robót, należy wykonać zgodnie z warunkami technicznymi wykonania i odbioru robót budowlano-montażowych wydanych przez MGPIB.
Wykonawca ma obowiązek dokonania kontroli wymiarów przed przystąpieniem do robót oraz sprawdzenia zgodności rozwiązań projektowych z pozostałymi branżami.

- UWAGI**
- ŚCIANY NALEŻY MUROWAĆ ORAZ ZBROJCĆ ZGODNIE Z ZALECENAMI ZAWARTYMI W ZESZYTAH TECHNICZNYCH ORAZ MEDZA TECHNICZNA DLA POSZCZEGÓLNYCH SYSTEMÓW NP.: POROTHERM, YTONG, SILKA ITP.. GŁÓWNE NALEŻY ZWRÓCIĆ UWAGĘ NA DODATKOWE ZBROJENIE SPOIN, MURÓW W MIEJSCACH OTWORÓW OKIENNYCH, DRZWIOWYCH W STREFIE POD OTWOREM I NAD OTWOREM.
 - POZIOM POSADOWIENIA FUNDAMENTÓW NA GRUNCIE NOŚNYM PONIŻEJ POZIOMU PRZEMARZANIA GRUNTU LUB WYRÓWNIANIE TĘWRENU PROJEKTOWEGO DO POZIOMU PRZEMARZANIA
 - JEŻELI W POZIOMIE POSADOWIENIA FUNDAMENTÓW WYSTĄPIĄ GRUNTY NIENOŚNE, NALEŻY JE WYBRAĆ, A POWSTAŁĄ PUSTKĘ UZUPEŁNIĆ CHUDYM BETONEM ORAZ ZAGĘSZCZONYMI WARSZTAMI (20-30cm) POSPÓŁKĄ O STOPNIU ZAGĘSZCZENIA ID=MIN.0,8,
 - PRETY PODŁUŻNE W ŁAWACH WYKONAĆ JAKO CIĄGŁE, ŁĄCZENIE WYKONAĆ NA ZAKŁAD O DŁUGOŚCI MIN. L=70cm,
 - DŁA FUNDAMENTÓW POSADOWIONYCH NA PODKŁADZIE BETONOWYM ZACHOWAĆ OTULINĘ GR.5cm, W PRZYPADKU POSADOWIENIA BEZPOŚREDNIO NA GRUNCIE ZACHOWAĆ OTULINĘ GR.7cm.
 - ZBROJENIE SŁUPÓW I TRZPIENI ŻELBETOWYCH WYPROWADZIĆ Z POZIOMU ŁAW I STÓP FUNDAMENTOWYCH,
 - TRZPIENIE ŻELBETOWE ORAZ SŁUPY ŁĄCZYĆ ZE ŚCIANAMI WYŁĄCZNIE NA STRZEPIA,
 - RZUT ROZPATRYWAĆ ŁĄCZNIE Z POZOSTAŁYMI RYSUNKAMI, OPISEM TECHNICZNYM ORAZ OBLICZENIAMI STATYCZNYMI,
 - DOPUSZCZA SIĘ ZASTOSOWANIE MATERIAŁÓW ZAMIENNYCH POD WARUNKIEM, ŻE POSIADAJĄ ONE CECHY NIE GORSZE JAKOŚCIOWO I TECHNICZNIE OD WSKAZANYCH W PROJEKCIE, A TAKŻE POD WARUNKIEM UZYSKANIA ZGODY PROJEKTANTA,
 - BRAK WSKAZANIA NA RYSUNKU TECHNICZNYM ELEMENTU, KTORÉGO ZASTOSOWANIE WYNIKA ZE ZNANYCH LUB POWNIEŻSZE PRZYJĘTYCH ROZWIĄZAŃ W ZAKRESIE SZTUKI BUDOWLANEJ NIE ZWALNIA WYKONAWCY Z KONECZNOŚCI SKALKULOWANIA I ZASTOSOWANIA TAKIEGO ELEMENTU W PORÓWNIENIU Z INWESTOREM, A TAKŻE Z PROJEKNTANTEM I ZA JEGO ZGODĄ,
 - WYSOKOŚĆ MONTAŻU UMIVALEK, TOALET I PISUARÓW ZGODNA Z OPISEM ARCHITEKTURY
- WSZYSTKIE WYMIARY I RZEDNE NALEŻY SPRAWDZIĆ NA BUDOWIE, A W PRZYPADKU WYSTĄPIENIA RÓŻNIC, PROJEKTOWANY UKŁAD NALEŻY DOSTOSOWAĆ DO STANU ISTNIEJĄCEGO PRZY KONSULTACJI Z GŁÓWNYM PROJEKNTANTEM, ZACHOWUJĄC ZASADY ZAWARTE W PROJEKCIE.

DREWNO KONSTR.	C27
BETON	C20/25 (B25)
STAL ZBROJENIOWA	A-III (34GS)
STAL STRZEMION	A-0 (St0S-b)
OTULINA ELEM. ŻELBET.	25mm

UWAGA !! ROBOTY MONTA ŻOWE POWINNY BY WYKONANE ZGODNIE Z INSTRUKCJ PRODUCENTA

POWIERZCHNIA UŻYTKOWA OBLICZONA ZGODNIE Z POLSKĄ NORMĄ PN-70/B-02365
WYSOKOŚĆ < 220cm LICZYMY 100%
WYSOKOŚĆ 140-200cm LICZYMY 50%
WYSOKOŚĆ > 140cm LICZYMY 0%

1. WSZYSTKIE WYMIARY SPRAWDZIĆ NA BUDOWIE
2. W RAZIE STWIERDZENIA INNYCH NIŻ ZAŁOŻONYCH W PROJEKCIE WARUNKÓW MIEJSCOWYCH, NALEŻY KONTAKTOWAĆ SIĘ Z PROJEKNTANTEM !

OBIEKT	NR RYSUNKU
ODBUDOWA I REMONT HALI SPORTOWEJ WRAZ Z INFRASTRUKTURĄ TOWARZYSZĄCĄ W GŁUCHOŁAZACH USZKODZONĄ W WYNIKU POWODZI	1
LOKALIZACJA	FORMAT RYS.
Głucholazy ul. BOH. WARSZAWY 10, 160701_4 GŁUCHOŁAZY MIASTO OBREB 0001.dz. nr 1246/3	A-3
INWESTOR	BRANŻA
Gmina Glucholazy, ul. Rynek 15, 48-340 Glucholazy	Konstrukcja
RYSEK	SKALA
Inwentaryzacja - Rzut parteru	1:100
PROJEKTANT WODĄCY	DATA
mgr inż. Jadwiga Papst-Wojtas	09.2025
UPRAWNIENIA BUDOWLANE DO PROJEKTOWANIA BEZ OGRANICZEŃ W SPECJALNOŚCI KONSTRUKCYJNO-BUDOWLANEJ NR. NIE UPB. 266/88/CP	PODPIS
mgr inż. arch Przemysław Szczęśniak	